



**Il Gateway che spacca**  
dall'aperi-merenda fino alla  
colazione dei campioni!



**x**

**1-6**

**Screeanzati!**



**15**

**min**





**Siete la fetta centrale nella prole di una famiglia** costellata da crisi d'identità, crisi di mezza età, crisi adolescenziali, crisi sociali, crisi esistenziali e a volte anche crisi d'astinenza.



**Immaginatevi in quell'età utile per essere inutili a voi stessi e preferibilmente anche agli altri.**

**Non restare mai a bocca asciutta**

Evita le perquisite e scarica le menate sui fratelli più deboli!

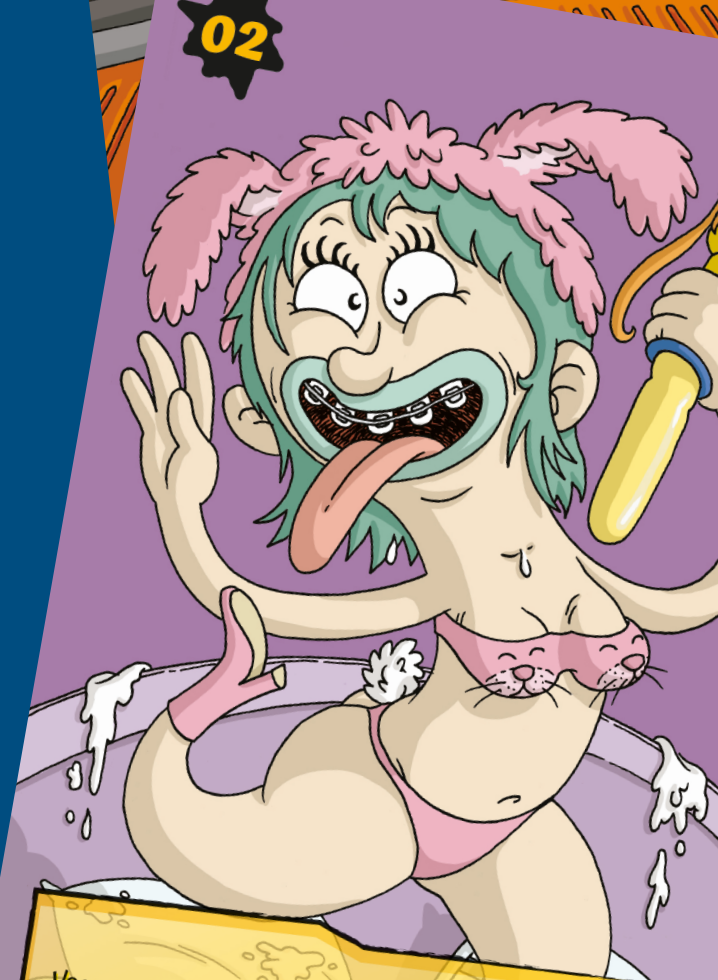


**Finisci tutti i tuoi scazzi prima dei tuoi fratelli e vola al BAR!**

**La sfiga** è che chiunque in Casa vi considera perfetti per svolgere quelle commissioni che nessuno c'ha mai voglia di fare...

**La sfida** è di completare tutti i compiti che vi assegneranno prima di esaurire i fondi monetari del **cassetto comune!**

**Okkio!**  
Se finite i risparmi siete nei guai!











[info@smazziescazzi.com](mailto:info@smazziescazzi.com)  
[www.smazziescazzi.com](http://www.smazziescazzi.com)

Una figata di Sergio ed Enrico